

# Prevén lluvias esta tarde por 'Pamela'

Se pidió a la población estar al pendiente para resguardarse en caso necesario.

**CLAUDIA BARRIENTOS**  
EL SIGLO DE DURANGO  
Durango

El huracán "Pamela" provocará lluvias en Durango a partir de las 19:00 horas de este miércoles, informó el gobernador José Rosas Aispuro Torres.

Planteó que las precipitaciones iniciarán en 50 milímetros hasta llegar a los 150 milímetros, por lo que pidió a la población estar al pendiente de los reportes para que, en caso necesario, se resguarden a tiempo.

"Que no cruce arroyos, que no deje los vehículos debajo de los árboles, que la gente no salga y desde luego tener lo elemental: víveres, agua, alimentos en las casas, sobre todo quienes viven en las partes bajas, estaremos atentos para monitorear desde luego la presa Guadalupe Victoria, la Peña del Águila, la misma Caboraca, todas las presas que están a nuestro alrededor".

Asimismo, estableció que se hará un monitoreo constante de la Presa del Hielo, "que no es una presa



EL SIGLO DE DURANGO

**Niveles.** Se mantiene un monitoreo constante de los niveles de las presas en la entidad, por el huracán "Pamela".

## Prevención

El Gobernador pidió a la población no cruzar arroyos y contar con alimentos en casa para resguardarse, en caso necesario.

## 31 municipios

Los municipios de la zona centro y noroeste del estado serán los que tendrán la mayor afectación, de acuerdo al pronóstico que se tiene.

## Apoyo

Se está en comunicación con los alcaldes ya que en varios municipios no se dispone de lo más mínimo indispensable para brindar auxilio.

que esté almacenando agua, solo permite el tránsito del agua que viene de la parte norte de la ciudad hacia la Acequia Grande", precisó.

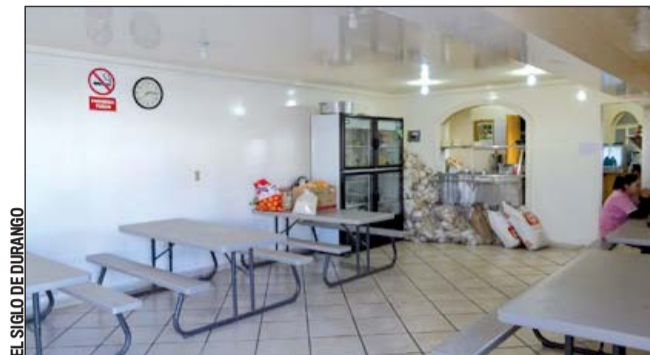
Entre tanto, las autoridades se preparan para habilitar albergues. Dijo que no se trata de "alarmar a

nadie", pero enfatizó que la población debe estar alerta.

Y reiteró que son 31 municipios en los que se prevé la afectación, principalmente del centro y noroeste.

Sobre la reubicación pendiente de la Comisión Nacional Forestal (Conafor), el go-

bernador informó que si el proceso de descentralización se va dando en otras entidades, Durango también levantará la mano para que se quede aquí una dependencia y enfatizó que Conafor tiene sentido al ser Durango el de mayor reserva forestal.



**Resguardo.** En caso necesario, las personas afectadas pueden acudir a los albergues existentes.

# 100 refugios ya fueron habilitados

**CLAUDIA BARRIENTOS**  
EL SIGLO DE DURANGO  
Durango

Con base en el reporte actualizado de la Coordinación Estatal de Protección Civil (UEPC) Durango ya dispone de 100 albergues habilitados temporalmente en los distintos municipios de la entidad para poder brindar atención a la población que lo requiera. Por el huracán "Pamela", las corporaciones de Protección Civil se mantienen en sesión permanente ya que se prevé que el miércoles impacte en las costas de Mazatlán y deje lluvias de consideración en Durango.

Asimismo, no se descarta que se inicie un desfogote controlado de las presas que están a una mayor capacidad, por lo que se pidió a la población estar pendiente de los anuncios oficiales.

**EN ALERTA**

Como El Siglo de Durango informó, por el huracán las lluvias comenzarán a hacerse presentes en los municipios de Mezquital y Vicente Guerrero, así como en otros colindantes con Nayarit y Sinaloa, de acuerdo al reporte del Consejo Estatal de Protección Civil.

Los municipios que podrían verse afectados durante la trayectoria del huracán, que se espera que al tocar territorio duranguense se degrade a tormenta tropical son: Canatlán, Canelas, Coneto de Comonfort, Cuencamé, Durango, El Oro, Guadalupe Victoria, Simón Bolívar, Gómez Palacio, Guanaceví, Hidalgo, Indé, Lerdo, Mapimí, Nazas y Nuevo Ideal.

Lo mismo en Ocampo, Otáez, Pánuco de Coronado, Peñón Blanco, Pueblo Nuevo, Rodeo, San Bernardo, San Dimas, San Juan del Río, San Pedro del Gallo, Santiago Papasquiaro, Tamazula, Tepehuanes, Tlahualilo y Topia.

# Llama Gobernador a estar alerta ante proximidad de huracán

Especial atención en partes bajas, zonas de cruce de arroyos y presas.

EL SIGLO DE DURANGO  
Durango

El gobernador José Rosas Aispuro Torres, hizo un llamado a población duranguense a mantenerse alerta, estar prevenidos y atender las recomendaciones para los posibles efectos del Huracán Pamela.

"Le pedimos a la población que estemos muy atentos y pendientes de todos los comunicados que haga Protección Civil, para que la gente, se pueda cuidar, que se resguarde,

que no salga, que no cruce arroyos, que no deje los vehículos debajo de los árboles, que la gente no salga y que desde luego se tengan los víveres elementales, sobre todo quienes viven en las partes bajas", detalló el Gobernador al informar que el Consejo Estatal de Protección Civil sesiona de manera permanente.

Aunque los reportes de Conagua, arrojan que dicho fenómeno meteorológico, tocaría al estado de Durango este martes por la tarde, las lluvias y los vientos pudieran presentarse desde antes y generar situaciones de riesgo, por lo que recomendó tomar todas las precauciones.

Se prevé que la mayor cantidad de lluvia llegue este miércoles y el jueves, alcanzando hasta 150 milímetros de precipitaciones, empezando desde 50 hasta 70 de acuerdo a los pronósticos; "estaremos atentos para monitorear la Presa Guadalupe Victoria, Peña del Águila, Caboraca, la del Hielo y todas las presas que están alrededor", afirmó Aispuro Torres.

Existe ya un monitoreo y vigilancia de las presas de la entidad, así como el afluente de las ríos y arroyos para actuar de manera inmediata en caso de alguna emergencia, añadió el Gobernador.

De igual manera, dijo, se prepararon los alber-

gues para, de ser necesario, resguardar a quien lo requiera ya que es mejor estar atentos a la magnitud en que se pueda presentar, pero sin alarmar a la gente, tomando las medidas precautorias bajo la mayor tranquilidad y con tiempo; "se ubicaron 88 refugios temporales para ponerlos a disposición de la población", detalló.

El Consejo Estatal de Protección Civil, integrado por dependencias y organismos de los tres órdenes de Gobierno, se reunió de manera extraordinaria desde la noche de lunes, para coordinar esfuerzos de prevención y reacción por este fenómeno meteorológico.



Consejo Estatal de Protección Civil en sesión permanente.

## EL DÍA EN IMAGEN



EL SIGLO DE DURANGO

## CUIDADO CON LOS TOQUES

Los trabajos de remodelación o el intento de vandalismo dejan los cables de corriente eléctrica expuestos en algunos arbotantes del Centro Histórico de la capital de Durango, en donde además de dar mal aspecto, representan un peligro, ya que personas que transitan cerca de estos postes podrían tropezar o en su defecto sufrir alguna descarga eléctrica por contacto accidental.



**MEJORA**  
Inicia Alcalde Programa de Fortalecimiento de Alumbrado.

[MÁS B3]